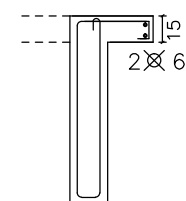
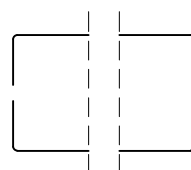


<div> <div>PARQUE DE LOS DERECHOS DE LOS NIÑOS</div> <div>PARQUE ROOSEVELT</div> </div>			
<div>INTENDENCIA DE CANELONES</div>			
<div>Destino:</div> <div> <div> <div>LUDOTECA, BIBLIOTECA, CONCEJO DE LOS NIÑOS, TALLER,</div> <div>SUM-COMEDOR, ALOJAMIENTO, ADMINISTRACIÓN, SERVICIOS</div> </div> </div>			
<div> <div> <div>Escala:</div> <div>1: 50</div> </div> <div> <div>Fecha:</div> <div>2014 AGOSTO</div> </div> </div>	<div> <div>PLANILLAS VIGAS 100</div> <div>ESTRUCTURA</div> </div>		<div> <div>Lámina:</div> <div>E11</div> </div>
<div>Firmas:</div> <div> <div> <div>Propietario</div> <div>Técnico</div> <div>Asesor</div> </div> <div> <div>por I. CANELONES</div> <div>Arq. PEDRO CALZAVARA</div> <div>Arq DANIEL CHAMLIAN</div> </div> </div>			
<div>Técnico:</div> <div>ARQ. PEDRO CALZAVARA</div>	<div>CIP 16</div> <div>66085</div>		
<div>Proyecto Estructura:</div> <div>ARQ. DANIEL CHAMLIAN</div>	<div>CIP 16</div> <div>88305</div>		

- CUANDO EL ANCLAJE NECESARIO DE LA BARRA NO SE CONSIGUE CON PROLONGACION RECTA SE INDICAN ESCUADRAS, EN ESTE CASO LA BARRA DEBE PROLONGARSE LA TOTALIDAD DEL APOYO Y LUEGO SE HACE LA ESCUADRA CON ALTURA $H/2$. SIMILAR CRITERIO SE APLICARA EN LOS EXTREMOS LIBRES DE LAS MENSULAS. PERO LA ESCUADRA OCUPARA TODA LA ALTURA.



DETALLE GENERAL
DE ALETAS

← SIGNIFICA
ARMADURA CORRIDA